

BF-P190

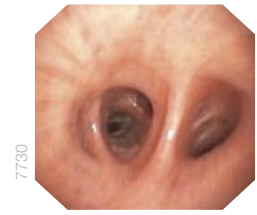
Smukły bronchoskop o średnicy 4,2 mm zapewniający jeszcze lepszy dostęp do obszarów obwodowych płuc.



Najważniejsze zalety

Smukły wideoendoskop

Nowy przetwornik CCD wbudowany w końcówkę zapewnia obraz o niespotykanie wysokiej jakości przy małych rozmiarach i kanale roboczym o średnicy 2,0 mm.



BF-P190

Obrazowanie NBI (Narrow Band Imaging)

Tryb obrazowania NBI wykorzystujący technologię optycznego wyostrenia obrazu poprawia wizualizację naczyń błony śluzowej.

Obracanie przewodu sondy endoskopowej

Obracanie pierścienia w części sterującej endoskopu umożliwia obrót przewodu sondy endoskopowej w lewo lub w prawo pod kątem nawet 120°. Dzięki temu obsługa przyrządu jest łatwiejsza i wymaga mniej wysiłku, a jego wprowadzanie przebiega płynnie.



Szerszy zakres odchylenia

210-stopniowy zakres odchylenia w górę upraszcza płynne wprowadzanie do oskrzela płatowego górnego oraz umożliwia stosowanie większych kątów zgięcia endoskopu po wprowadzeniu narzędzia do endoterapii do kanału roboczego.



Wodoodporne jednostopniowe złącze

Złącze o nowej konstrukcji zmniejsza pracochłonność konfiguracji urządzenia przed badaniem i między badaniami kolejnych przypadków. Można je bezpiecznie zanurzać w wodzie bez stosowania nasadki wodoszczelnej, co pozwala uniknąć wysokich kosztów ewentualnych napraw w razie przypadkowego zanurzenia.



Ergonomiczny przewód endoskopu

Poprawiono kąt prowadzenia przewodu uniwersalnego, aby zapobiec bezwładnemu zwisaniu przewodu, nawet gdy procesor wideo znajduje się za specjalistą przeprowadzającym bronchoskopię.

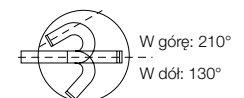
Specyfikacja

Układ optyczny	Pole widzenia	110°
	Kierunek obserwacji	Widok na wprost
	Głębokość ostrości	2–50 mm
Sonda endoskopowa	Średnica zewnętrzna części dystalnej	4,2 mm
	Powiększona część dystalna	
	Średnica zewnętrzna przewodu sondy endoskopowej	4,1 mm
	Długość robocza	600 mm
	Funkcja obrotu przewodu sondy endoskopowej	Tak
Kanał roboczy	Średnica wewnętrzna kanału	2,0 mm
	Minimalna odległość widoczności	3,0 mm od części dystalnej
	Kierunek ruchu akcesoriów do endoterapii na obrazie endoskopowym	



Końcówka ruchoma

Zakres kątów odchylenia



Zgodność przyrządu do elektrokauterizacji

Tak

Zgodny system EVIS EXERA

Zespół systemu wizyjnego OLYMPUS CV-190
Ksenonowe źródło światła OLYMPUS CLV-190

Firma Olympus zastrzega sobie prawo zmiany specyfikacji i konstrukcji urządzenia bez wcześniejszego powiadomienia.